

Alma Redemptoris Mater à4

G. P. da Palestrina
(1526 - 1594)

Canto I

Canto II

Canto III

Alto

Al - ma Re - dempto-ris Ma - ter, Re - dem-

Al - ma Re -

Al - ma Re - dem - pto - ris Ma -

8

ptoris Ma - ter, Re - dem - pto-ris Ma - ter,

dem - pto - ris Ma - ter,

Re-dem - pto-ris Ma - ter, quae

Al - ma Re - dempto - ris Ma -

15

quae per - vi - a coe - li por - ta ma -

- ter, quae per - vi - a coe - li por - ta ma - nes,

per - vi - a, quae per - vi - a coe - li por - ta ma -

- ter, quae per - vi - a coe - li por -

22

nes, et stel - la ma - ris, et stel - la ma -

por - ta ma - nes, et stel - la ma - ris, et stel - la

- nes, et stel - la ma - ris, et stel - la ma -

ta ma - nes, et stel - la ma - ris, et stel - la ma - ris,

Secunda pars

Tu quae ge - nu-i -
 Tu quae ge - nu-i -
 Tu quae ge - nu-i sti, na - tu - ra mi-
 Tu - quae ge - nu i - sti, tu quae ge - nu - i - sti, na-tu -
 - sti, na - tu - ra mi - ran - te, tu-
 - sti, na - tu - ra mi - ran - te,
 ran - te, na - tu - ra mi - ran - te, tu - um
 ra mi - ran - te, na - tu - ra mi - ran - te, tu - um san -
 - um san - ctum Ge - ni - to - rem, tu - um san-ctum Ge - ni-to -
 tu - um san - ctum Ge - ni-
 san - ctum Ge - ni to - rem, tu - um san - ctum Ge-ni-
 ctum Ge - ni - to - rem.
 rem, Vir - go pri - us ac -
 to - rem. Vir - go pri - us ac po-ste - ri -
 to - rem. Vir - go pri - us, Vir - go pri - us
 Vir - go pri - us, Vir - go pri - us ac po-ste-ri -

30

—po-ste ri-us, Ga-bri-e-lis ab o -
us, Ga-bri-e-lis ab o - re, Gabri-e-lis ab o -
acpo-ste ri-us, Ga-bri-e-lis ab o -
us, Ga-bri-e-lis ab o - re

38

- re su-mens il-lud A-ve
re su-mens il-lud A-ve pec-ca-to-rum mi-se-re -
- re su-mens il-lud A-ve
su-mens il-lud A-ve, il-lud A-ve pec-ca-to-rum mi -

46

pec-ca-to-rum mi-se-re-re, pec-ca-to-rum mi-se-re -
- re, pec-ca-to-rum mi-se-re-re, pec-ca-to-rum mi-se-re-re,
pec-ca-to-rum mi-se-re-re, pec-ca-to-rum mi-se-re-re, pec-ca-
- se-re-re, pec-ca-to-rum mi-se-re-re

54

- re, pec-ca-to-rum mi-se-re-re.
pec-ca-to-rum mi-se-re-re, mi-se-re-re.
to-rum mi-se-re-re, pec-ca-to-rum mi-se-re-re.
re, mi-se-re-re, mi-se-re-re, mi-se-re-re.

4

Alma Redemptoris Mater à4

G. P. da Palestrina
(1526 - 1594)

Al - ma Re - dempto-ris Ma -

- ter, Re-dem - pto-ris Ma - ter, Re-

dem - pto-ris Ma - ter, quae

per - vi - a coe - li por - ta ma -

- nes, et stel - la ma - ris, et

stel - la ma - ris, suc-cur -

re ca - den - ti,

sur - ge - re, sur - ge-re

qui cu - rat po - pu - lo, qui cu - rat,

qui cu - rat po - pu - lo.

Secunda pars

2

8 Tu quae ge - nu-i -

14 - sti, na - tu - ra mi -

19 - ran - te, tu - um san - ctum Ge - ni -

23 to - rem, tu - um san - ctum Ge - ni - to -

29 rem, Vir - go pri - us

35 ac po - ste - ri - us,

41 Ga - bri - e - lis ab o - re

47 su - mens il - lud A - ve pec -

53 - ca - to - rum mi - se - re - re, pec - ca - to - rum

58 mi - se - re - re, pec - ca - to - rum mi - se - re -

- re.

Canto II

Alma Redemptoris Mater à4

G. P. da Palestrina
(1526 - 1594)

Al - ma Re - dem - pto - ris

Ma - ter, quae per - vi - a coe - li por - ta

ma - nes, por - ta ma - nes, et

stel - la ma - ris, et stel - la ma - ris, suc -

cur - re, suc - cur - re ca - den - ti, sur - ge - re, sur - ge - re

qui cu - rat po - pu - lo, qui cu - rat po - pu - lo.

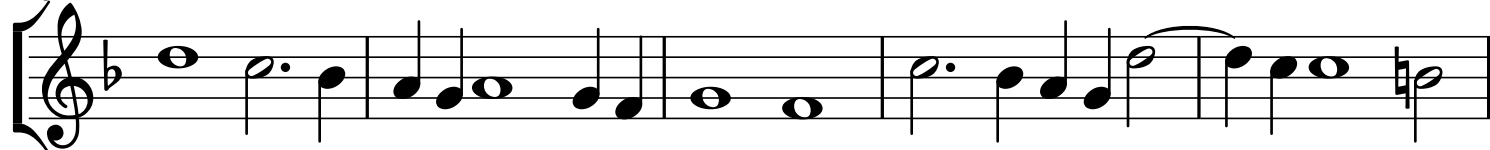
Secunda pars

4



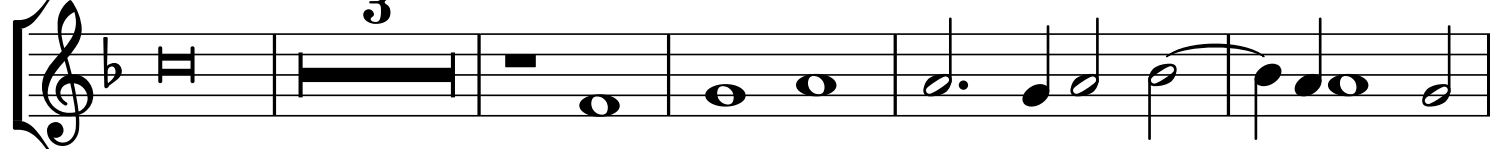
Tu_____ quae ge - nu-i - sti, na-

10



tu - ra_____ mi - ran -

15



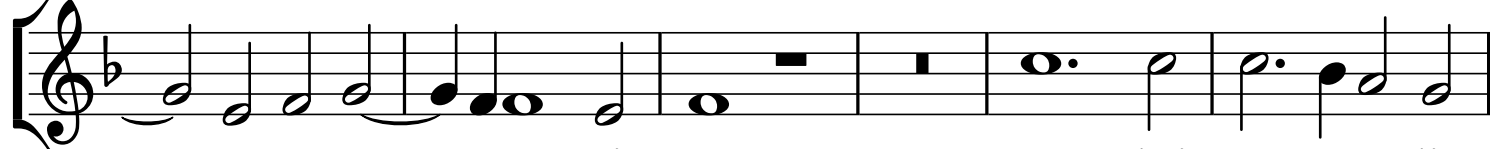
te, tu - um san - ctum_____ Ge - ni -

23



to - rem. Vir - go pri - us ac -

28



_____ po-ste - ri - us, Ga - bri - e - lis

34



ab o - re, Ga-bri - e - lis ab o -

38



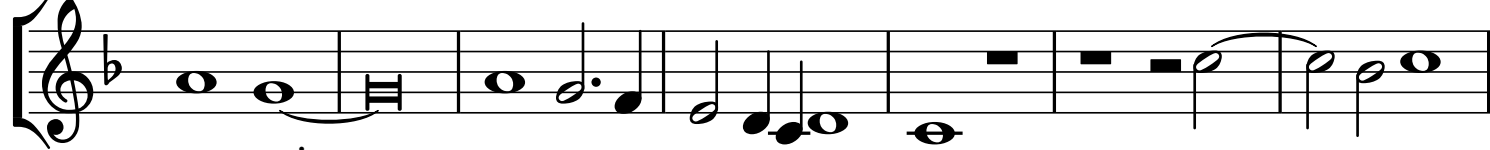
re su - mens il - lud A - ve pec - ca -

43



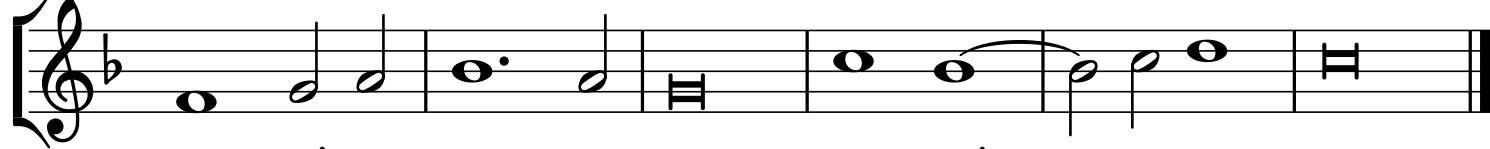
to - rum mi - se - re - re, pec - ca-to -

49



rum mi - se-re - re, pec - ca-to -

56



rum mi-se - re - re, mi - se-re - re.

Canto III

Alma Redemptoris Mater à4

G. P. da Palestrina
(1526 - 1594)

2

Al - ma Re - dem - pto - ris Ma -
- ter, Re - dem - pto - ris Ma - ter,
quae per - vi - a, quae per - vi - a
coe - li por - ta ma - nes,
et stel - la ma - ris, et stel - la ma -
ris, suc - cur - re ca - den ti,
suc - cur - re ca - den - ti, sur - ge - re, sur -
ge - re qui cu - rat po - pu - lo, qui cu - rat
po - pu - lo, qui cu - rat po - pu - lo, qui cu -
rat po - pu - lo, qui cu - rat po - pu - lo.

Secunda pars

7 Tu quae ge - nu-i sti,

12 na - tu - ra mi - ran -

18 te, na - tu-ra mi - ran - te, tu - um san - ctum

23 — Ge - ni to - rem, tu - um san - ctum Ge - ni -

29 to - rem. Vir - go pri - us, Vir - go pri -

35 - us ac po - ste - ri - us,

41 Ga - bri - e - lis ab o - re su - mens

47 il - lud A - ve pec - ca -

52 to - rum mi - se - re - re, pec - ca - to - rum mi se - re -

57 re, pec - ca - to - rum mi - se - re -

- re, pec - ca - to - rum mi - se - re - re.

Alma Redemptoris Mater à4

G. P. da Palestrina
(1526 - 1594)

9

Al - ma Re - dempto - ris Ma -
 - ter, quae per - vi - a coe - li por -
 ta ma - nes, et stel - la ma - ris, et
 stel - la ma - ris, suc cur - re,
 suc cur - re ca - den - ti, sur -
 - ge - re, sur - ge - re qui cu - rat po - pu -
 lo, qui cu - rat po - pu - lo,
 qui cu - rat po - pu - lo, po -
 - pu - lo, po - pu - lo.

Secunda pars

Tu - quae ge - nu - i - sti, tu -

— quae ge - nu - i - sti, na - tu - ra mi - ran - te, na - tu -

ra mi - ran - te, tu - um san - ctum Ge - ni - to -

- rem. Vir - go pri - us, Vir -

- go pri - us ac - po - ste - ri - us,

Ga - bri - e - lis ab o - re

su - mens il - lud A - ve, il - lud A - ve pec -

- ca - to - rum mi - se - re - re, pec -

- ca - to - rum mi - se - re - re, mi - se - re - re,

mi - se - re - re, mi - se - re - re.